

Liceum Ogólnokształcące

im. Stanisława Wyspiańskiego
w Rymanowie



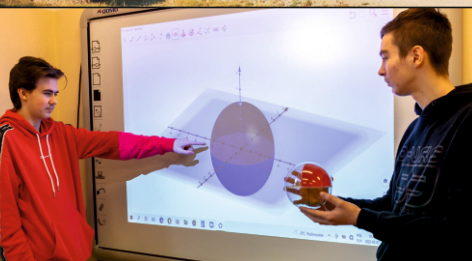
Rymanów

Dołącz do NAS

ul. Szkolna 2, 38-480 Rymanów
tel. (fax) 13 4355020
e-mail: zsprymanow@rymanow.pl
www.zsprymanow.pl

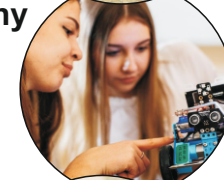


LO W RYMANOWIE - OFERTA EDUKACYJNA



PROFILE

- ✓ matematyczno - fizyczny
- ✓ geograficzno - matematyczny
- ✓ cyberbezpieczeństwo z programowaniem
- ✓ humanistyczno - prawniczy
- ✓ językowo - biznesowy *(dwujęzyczny)*
- ✓ medyczno - ratowniczy
- ✓ multimedia i kreowanie wizerunku
- ✓ psychologiczno- pedagogiczny
- ✓ Oddział Przygotowania Wojskowego
- ✓ Oddział Straży Pożarnej i Straży Granicznej



OFERTA JĘZYKOWA

Język wiodący – angielski:

(na poziomie podstawowym lub rozszerzonym)

Drugi język do wyboru: **niemiecki, rosyjski, francuski, włoski, hiszpański**
(wszystkie realizowane na poziomie podstawowym lub rozszerzonym)

Dla zainteresowanych: **język łaćniński, język chiński** - (metodą e-learningową)

PROFIL MATEMATYCZNO-FIZYCZNY

Profil matematyczno – fizyczny przeznaczony jest dla uczniów zainteresowanych naukami ścisłymi i przyrodniczymi.

Zajęcia na profilu matematyczno- przyrodniczym rozwijają zainteresowania w zakresie nauk ścisłych i przyrodniczych. Przygotowują do studiowania na kierunkach takich jak: matematyka, fizyka, informatyka, mikro - i nanotechnologie w biofizyce, systemy diagnostyczne w medycynie, energetyka, inżynieria materiałowa, mechanika i budowa maszyn, lotnictwo i kosmonautyka, automatyka i robotyka, mechatronika, finanse i rachunkowość.

Oferujemy uczniom:

- przygotowanie do olimpiad i konkursów przedmiotowych,
- nauczanie matematyki i fizyki z wykorzystaniem tablic multimedialnych oraz najnowszych technologii internetowych,
- warsztaty w salach przedmiotowych , które dają możliwości symulowania wielu zjawisk matematyczno-przyrodniczych,
- obserwacje Słońca i nocnego nieba za pomocą wysokiej klasy teleskopu Sky-Watcher,
- udział w wykładach i zajęciach warsztatowych na wyższych uczelniach (Uniwersytet Jagielloński, Uniwersytet Rzeszowski, Politechnika Rzeszowska, Instytut Fizyki Jądrowej Polskiej Akademii Nauk),
- warsztaty w laboratoriach Centrum Nauki Kopernik,
- zajęcia plenerowe z astronomii i astrofizyki w Młodzieżowym Obserwatorium Astronomicznym w Niepołomicach oraz w Obserwatorium Astronomicznym Uniwersytetu Jagiellońskiego,
- zajęcia laboratoryjne w Pracowni Fizycznej Uniwersytetu Jagiellońskiego w ramach współpracy z Instytutem Fizyki UJ.

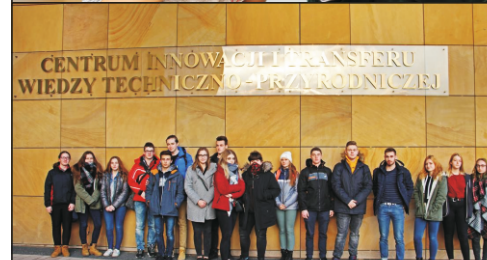
Przedmioty realizowane na poziomie rozszerzonym:
obowiązkowo - **fizyka**.

Dodatkowo: 1 lub 2 przedmioty do wyboru.

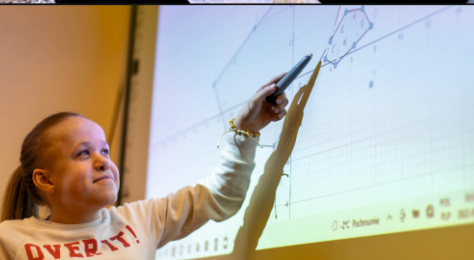
Przedmiot uzupełniający dostosowany do profilu klasy:
programowanie w matematyce / AutoCAD.

Przedmioty punktowane podczas rekrutacji:

język polski, matematyka, język angielski, fizyka.



PROFIL GEOGRAFICZNO - MATEMATYCZNY



Profil geograficzno – matematyczny przeznaczony jest dla uczniów zainteresowanych naukami przyrodniczymi i matematycznymi. Matematyka i geografia odgrywają znaczną rolę przy rekrutacji na licznych kierunkach studiów, a szczególnie: matematyka, budownictwo, ekonomia, handel zagraniczny, geografia, geodezja i kartografia, geologia, inżynieria środowiska, architektura krajobrazu, marketing i zarządzanie, ekologia, agroturystyka, turystyka i rekreacja.

Oferujemy uczniom:

- nowoczesne metody zajęć z wykorzystaniem sprzętu multimedialnego,
- zajęcia terenowe z wykorzystaniem map i sprzętu GPS,
- warsztaty matematyczne prowadzone przez wykładowców uczelni wyższych,
- zajęcia GIS (System Informacji Geograficznej) w Instytucie Geodezji i Gospodarki Przestrzennej UJ w Krakowie,
- projekty rozwijające zainteresowania geograficzne i matematyczne uczniów,
- udział w konkursach matematycznych, krajoznawczych i turystycznych,
- warsztaty w laboratoriach Centrum Nauki Kopernik,
- zajęcia dodatkowe z podstaw tworzenia map oraz podstaw geodezji i kartografii,
- realizację projektów z przedsiębiorczości i ekonomii: „Uczelnie szkołom – o finansach z NBP. Akademycki Portfel Wiedzy o Finansach”, „Młoda strefa biznesu”, „Przedsiębiorcza szkoła, przedsiębiorczy uczeń” oraz „Szkoła Przedsiębiorczości – edukacja ekonomiczna poprzez klasowe firmy symulacyjne”,
- dodatkowa propozycja - historia sztuki dla kandydatów na architekturę, wycieczki krajoznawcze i rajdy.

Przedmioty realizowane na poziomie rozszerzonym:
obowiązkowo - **geografia**.

Dodatkowo: 1 lub 2 przedmioty do wyboru.

Przedmiot uzupełniający dostosowany do profilu klasy:

programowanie / zajęcia z AutoCada / elementy geodezji i kartografii.

Przedmioty punktowane podczas rekrutacji:

język polski, matematyka, język angielski, geografia.

PROFIL CYBERBEZPIECZEŃSTWO Z PROGRAMOWANIEM

Profil cyberbezpieczeństwo z programowaniem - profil przeznaczony jest dla Ciebie, jeżeli interesujesz się informatyką, cyberbezpieczeństwem, programowaniem, sztuczną inteligencją oraz posiadasz zdolności i predyspozycje matematyczne. Pomoże Ci w przyszłości brać aktywny udział w tworzeniu, rozwijaniu nowoczesnych technologii.

Społeczeństwo potrzebuje specjalistów, którzy potrafią wykorzystać najnowsze algorytmy i technologie, a z drugiej strony, potrafią je zabezpieczyć. Funkcjonowanie w takim otoczeniu wymaga od nas logicznego myślenia oraz zainteresowania naukami ścisłymi, dzięki czemu możemy je zrozumieć i wykorzystać w codziennym życiu. Znajomość matematyki, języków programowania, bezpieczeństwa technologii informatycznych, różnych programów komputerowych to dzisiaj najbardziej oczekiwane i pożądane umiejętności na rynku pracy.

Bezpieczeństwo systemów informatycznych, aplikacji, sieci, ochrony danych osobowych jest niezwykle ważne w zapewnieniu bezpiecznej ciągłości działania systemów. Programowanie, znajomość języków programowania, oprogramowania, algorytmiki to kluczowe umiejętności potrzebne w dobrym zespole IT. Wybierając ten profil, masz szansę studiowania na takich kierunkach jak: informatyka, cybernetyka, automatyka i robotyka, inżynieria systemów, informatyka i ekonometria, teleinformatyka i wielu innych kierunkach studiów.

Oferujemy uczniom:

- dodatkowe zajęcia z programowania i cyberbezpieczeństwa,
- rozwijanie umiejętności technicznych z zakresu konstruowania, budowania i programowania robotów,
- warsztaty tematyczne prowadzone przez wykładowców uczelni wyższych,
- udział w zajęciach rozwijających zainteresowania: bezpieczeństwo systemów, ochrona danych osobowych, konstruowanie robotów,
- warsztaty z programowania elementów elektroniki.

Przedmioty realizowane na poziomie rozszerzonym:

obowiązkowo: **informatyka**.

Dodatkowo: 1 lub 2 przedmioty do wyboru.

Przedmiot uzupełniający dostosowany do profilu klasy:

programowanie w matematyce / cyberbezpieczeństwo.

Przedmioty punktowane podczas rekrutacji:

język polski, matematyka, język angielski, informatyka.



PROFIL HUMANISTYCZNO-PRAWNICZY



Profil humanistyczno – prawniczy skierowany jest do uczniów zainteresowanych naukami humanistycznymi i społecznymi. Zajęcia przygotowują do studiowania na kierunkach: *filologia polska, historia, prawo, prawo i administracja, psychologia, pedagogika, socjologia, dziennikarstwo, politologia, stosunki międzynarodowe, europeistyka, kulturoznawstwo, bezpieczeństwo wewnętrzne.*

Oferujemy uczniom:

- uczestnictwo w cyklicznych wykładach i warsztatach na uczelniach wyższych,
- przygotowanie do konkursów i olimpiad, m.in. Historycznej, Wiedzy o Państwie i Prawie, Wiedzy o Polsce i Świecie Współczesnym, Wiedzy o Bezpieczeństwie i Obronności, Wiedzy o Integracji Europejskiej, Wiedzy o Prawach Człowieka, Filozoficznej, Literatury i Języka Polskiego,
- udział w projektach edukacyjnych („Klasy Patronackie” WSLiZ w Rzeszowie, „Akademia Bezpieczeństwa” WSPiA w Rzeszowie, „Śladami polskich filozofów” UPJPII w Krakowie),
- obserwacje i symulacje rozpraw sądowych,
- działalność w Młodzieżowej Radzie Gminy Rymanów,
- edukację filmową, teatralną, artystyczną i dziennikarską,
- aktywne uczestnictwo w kulturze, wyjazdy do kin, teatrów, galerii sztuki, muzeów,
- warsztaty, wykłady w ośrodkach kulturalno – naukowych i medialnych (radio, telewizja, prasa)
- spotkania z przedstawicielami świata kultury, nauki, sportu i polityki,
- lektorat z języka łacińskiego,
- warsztaty filozoficzne.

Przedmioty realizowane na poziomie rozszerzonym:

obowiązkowo: **język polski.**

Dodatkowo: 1 lub 2 przedmioty do wyboru.

Przedmiot uzupełniający dostosowany do profilu klasy:

podstawy dziennikarstwa/elementy prawa

Przedmioty punktowane podczas rekrutacji:

język polski, matematyka, język angielski, wiedza o społeczeństwie

PROFIL JĘZYKOWO - BIZNESOWY

Profil językowo – biznesowy (z rozszerzonym j. angielskim) przeznaczony jest dla uczniów, którzy są zainteresowani nauką języków obcych na poziomie rozszerzonym oraz pasjonują się ekonomią i przedsiębiorczością. W tej klasie uczniowie rozszerzają obowiązkowo język angielski a ponadto wybierają do rozszerzenia jeden z przedmiotów: biologia, chemia, informatyka, które będą realizowane z elementami języka angielskiego. Uwaga! Bez obaw! Nie jest to nauczanie tych przedmiotów po angielsku. Język angielski stanowi uzupełnienie treści podawanych po polsku. Dwujęzyczność jest widoczna np. w zapisie tematu lekcji, wprowadzaniu słów i nazw różnych zjawisk. Młodzież, decydująca się na naukę w takiej klasie, zyskuje możliwość udziału w wielu projektach edukacyjnych, w tym realizacji przedsięwzięć z zakresu współpracy międzynarodowej, przede wszystkim w ramach projektu Erasmus +.

Zalety dwujęzyczności realizowanej w naszej szkole:

- możliwość nauki wybranych przedmiotów w języku angielskim,
- zajęcia online z nauczycielami i studentami ze szkół obszaru anglojęzycznego,
- autorski program nauczania języka angielskiego,
- możliwość (nie konieczność) zdawania matury z j. angielskiego na poziomie dwujęzycznym,
- współpraca z uczelniami wyższymi,
- możliwość uczestnictwa w zajęciach prowadzonych w języku angielskim z zakresu historii, geografii oraz kultury państw anglojęzycznych,
- zajęcia z języka biznesu.

Niezbędne formalności:

Test kompetencji językowych (maj - czerwiec). Więcej na stronie www.zsprymanow.pl

Przedmioty realizowane na poziomie rozszerzonym:

obowiązkowo - **język angielski.**

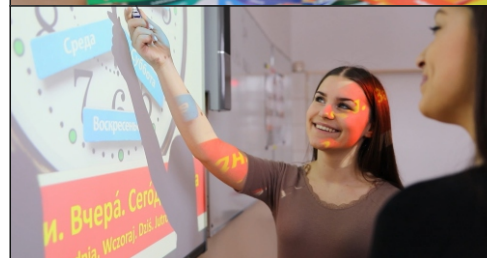
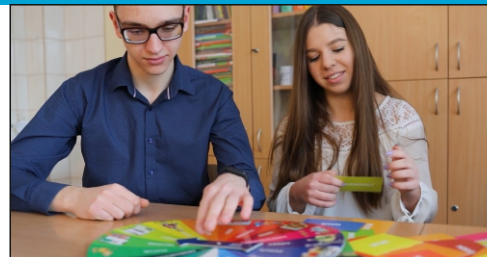
Dodatkowo: 1 lub 2 przedmioty do wyboru.

Przedmiot uzupełniający dostosowany do profilu klasy:

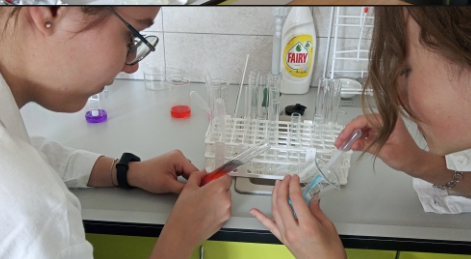
język obcy w biznesie/podstawy ekonomii.

Przedmioty punktowane podczas rekrutacji:

język polski, matematyka, język angielski, wos.



PROFIL MEDYCZNO - RATOWNICZY



Profil medyczo – ratowniczy przeznaczony jest dla uczniów zainteresowanych naukami medycznymi, biologicznymi, chemicznymi i społecznymi. Uczniowie są przygotowani do studiowania m.in. na kierunkach: medycyna, stomatologia, farmacja, pielęgniarstwo, położnictwo, fizjoterapia, ratownictwo medyczne, ochrona zdrowia, inżynieria biomedyczna, biologia, chemia, psychologia, biotechnologia, biochemia, chemia stosowana, weterynaria, zootechnika, ochrona środowiska, kosmetologia, wychowanie fizyczne i wiele innych.

Oferujemy uczniom:

- wykłady, warsztaty, zajęcia laboratoryjne i ćwiczenia praktyczne na uczelniach wyższych,
- przygotowanie do olimpiad i konkursów,
- innowacyjne zajęcia i udział w ćwiczeniach w ramach Krajowego Systemu Ratownictwa Gaśniczego i Państwowego Ratownictwa Medycznego,
- współpracę z instytucjami promującymi transplantologię w Polsce,
- współpracę międzynarodową w ramach projektu Erasmus,
- naukę postępowania przy nagłym zatrzymaniu krążenia połączoną z obsługą automatycznego defibrylatora, ćwiczenia praktyczne z zakresu prowadzenia resusytacji – krążeniowo – oddechowej,
- zajęcia z ratownictwa medycznego odbywające się nie tylko w systemie klasowolekcyjnym, ale także poza szkołą, m.in. w Lotniczym Pogotowiu Ratunkowym i Komendzie Powiatowej Straży Pożarnej w Sanoku,
- projekty prozdrowotne i proekologiczne,
- własne projekty badawcze,
- możliwość udziału w wolontariacie w placówkach opieki zdrowotnej oraz akcjach Szkolnego Koła PCK oraz Szkolnego Koła Honorowych Dawców Krwi,
- język angielski zawodowy – innowacja pedagogiczna,
- lektorat z języka łacińskiego.

Przedmioty realizowane na poziomie rozszerzonym:

obowiązkowo: **biologia**.

Dodatkowo: 1 lub 2 przedmioty do wyboru.

Przedmiot uzupełniający dostosowany do profilu klasy:

pielęgniarstwo/ratownictwo medyczne.

Przedmioty punktowane podczas rekrutacji:

język polski, matematyka, język angielski, biologia.

PROFIL PSYCHOLOGICZNO - PEDAGOGICZNY

Profil psychologiczno – pedagogiczny to oferta dla przyszłych pedagogów i psychologów, opiekunów, pracowników socjalnych oraz terapeutów. Jesteśmy objęci patronatem Instytutu Pedagogiki Uniwersytetu Rzeszowskiego.

Studia pedagogiczne, psychologiczne, zarządzania zasobami ludzkimi i inne pokrewne kierunki otwierają możliwości zatrudnienia w oświacie, działalności gospodarczej usługowej i produkcyjnej, opiece społecznej, medycynie, w dziedzinie ekonomii, filozofii, teologii itp. To miejsce, gdzie sam możesz zrozumieć siebie i zdecydować o swojej przyszłości.

Zajęcia prowadzone będą metodami aktywizującymi oraz warsztatowymi. Umożliwią zrozumienie specyfiki myślenia psychologicznego oraz pozwolą przełożyć zdobytą wiedzę teoretyczną na interpretację zdarzeń z życia codziennego.

Oferujemy uczniom:

- zajęcia z psychologami, psychoterapeutą oraz mediatorem,
- szkolenia z rówieśniczej interwencji kryzysowej i pomocy przedpsychologicznej,
- zajęcia z neurodydaktyki w praktyce szkolnej, czyli wykorzystanie wiedzy o pracy mózgu do szybszego i skuteczniejszego uczenia się,
- kurs pedagogiki wczesnoszkolnej w praktyce w ramach współpracy z przedszkolem i szkołą podstawową,
- warsztaty tematyczne (m.in. zarządzanie zasobami ludzkimi, komunikacja interpersonalna, asertywność, samoocena, radzenie sobie w sytuacjach trudnych, wystąpienia publiczne, kreatywność, alternatywne sposoby rozwiązywania sporów i konfliktów),
- wywiady z lekarzami, psychologami, studentami,
- program mediacji rówieśniczych - tytuł „mediatora rówieśniczego”,
- udział w ogólnopolskich olimpiadach, turniejach psychologicznych i pedagogicznych z możliwością zdobycia indeksu na studia wyższe,
- udział w projektach uczniowskich, np. „W świetle psychologii”.

Przedmioty realizowane na poziomie rozszerzonym:

obowiązkowo: **język polski**.

Dodatkowo: 1 lub 2 przedmioty do wyboru.

Przedmiot uzupełniający dostosowany do profilu klasy:

podstawy psychologii/pedagogiki.

Przedmioty punktowane podczas rekrutacji:

język polski, matematyka, język angielski, biologia.



ODDZIAŁ PRZYGOTOWANIA WOJSKOWEGO



Oddział przygotowania wojskowego przeznaczony jest dla młodych ludzi, którzy planują związać swoją przyszłość z wojskiem. Może być doskonałym wstępem do kariery wojskowej oraz wyjątkową okazją do sprawdzenia swoich możliwości.

Uczniowie tego profilu dzięki współpracy z MON-em otrzymują bezpłatnie pakiet wyposażenia indywidualnego (mundur, polar, plecak, koszulki polo).

Oddział został objęty **patronatem 21 Brygady Strzelców Podhalańskich**, wpisuje się w **125 lat tradycji Towarzystwa Gimnastycznego Sokół**, którego jesteśmy spadkobiercami. Dumni z chwały przodków śmiało patrzymy w przyszłość, oferując naszym uczniom najlepsze wojskowe wykształcenie na Podkarpaciu.

Oferujemy uczniom:

- kształcenie obywatelskie i patriotyczne,
- poznawanie etyki żołnierskiej i Ceremoniału Wojskowego Sił Zbrojnych Rzeczypospolitej Polskiej,
- szkolenie strzeleckie na szkolnej strzelnicy o najwyższym standardzie w województwie z broni palnej, sportowej i bojowej,
- przeszkolenie z zakresu obronności, taktyki wojskowej, kryminalistyki i kryminologii,
- naukę musztry użytkowej i paradowej,
- ćwiczenia z terenoznawstwa i łączności,
- szkolenie medyczne i prawne,
- zajęcia w jednostkach wojskowych i ośrodkach szkolenia służb mundurowych,
- obozy szkoleniowo-kondycyjne (klasa pierwsza – Mazury, klasa druga – Pomorze) oraz obóz MON - zaliczenie szkolenia wojskowego,
- dodatkowe zajęcia sprawnościowe: sztuki walki, siłownia, basen, narty, park linowy, spływy kajakowe, paintball.

Po ukończeniu liceum, każdy uczeń otrzymujący certyfikat dostaje 6 dodatkowych punktów podczas rekrutacji na uczelnie wojskowe.

Przedmioty realizowane na poziomie rozszerzonym:

obowiązkowo: **geografia**.

Dodatkowo: 1 lub 2 przedmioty do wyboru.

Przedmiot uzupełniający dostosowany do profilu klasy: **kryminalistyka**.

Przedmioty punktowane podczas rekrutacji:

język polski, matematyka, język angielski, geografia.

ODDZIAŁ STRAŻY POŻARNEJ I STRAŻY GRANICZNEJ

Uczniowie liceum o tym profilu pozyskują najaktualniejszą wiedzę z zakresu bezpieczeństwa i ochrony przeciwpożarowej oraz podstawowe wiadomości i umiejętności dotyczące zadań realizowanych przez funkcjonariuszy Straży Granicznej. Zaprojektowane zajęcia umożliwiają udział w symulowanych działaniach prowadzonych przez funkcjonariuszy Straży Granicznej i Straży Pożarnej, co pozwala uczniom wykształcić odpowiednie cechy charakteru i pożądane postawy.

Zajęcia mają na celu przygotowanie kandydatów do podejmowania dalszego kształcenia na studiach pożarniczych oraz procedury naboru do Państwowej Straży Pożarnej i Straży Granicznej w zakresie wymaganej wiedzy ogólnej i egzaminów sprawnościowych.

Oferujemy uczniom:

- program kształcenia opracowany na podstawie porozumień z Państwową Strażą Pożarną i Strażą Graniczną,
- zapoznanie z organizacją i strukturą systemu ochrony przeciwpożarowej i Państwowej Straży Pożarnej,
- poznanie struktury, zadań i zasad funkcjonowania służb i podmiotów funkcjonujących w Krajowym Systemie Ratowniczo-Gaśniczym,
- przybliżenie zasad organizacji i prowadzenia działań ratowniczo-gaśniczych oraz działań w czasie klęsk żywiołowych i innych miejscowych zagrożeń,
- trening strzelecki, taktyka przeciwdywersyjna,
- zapoznanie z technikami interwencyjnymi, metodami przeprowadzania kontroli osób i środków transportu,
- zajęcia prowadzone z czynnymi funkcjonariuszami SG i PSP oraz pracownikami uczelni wyższych z zakresu prawa, socjologii, cyberbezpieczeństwa i ratownictwa medycznego,
- regularne wizyty w porcie lotniczym Rzeszów-Jasionka, Lotniczym Pogotowiu Ratowniczym w Sanoku, Placówce Straży Granicznej w Ustrzykach Górnych, Zakładzie Karnym w Rzeszowie, Komendzie Powiatowej Państwowej Straży Pożarnej w Sanoku.

Przedmioty realizowane na poziomie rozszerzonym:

obowiązkowo: **wiedza o społeczeństwie**.

Dodatkowo: 1 lub 2 przedmioty do wyboru.

Przedmiot uzupełniający dostosowany do profilu klasy:

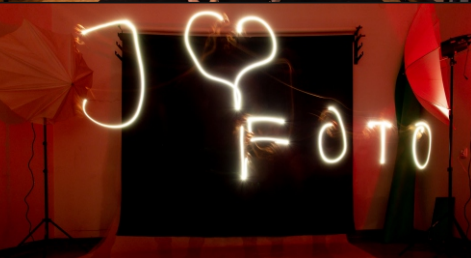
ratownictwo medyczne.

Przedmioty punktowane podczas rekrutacji:

język polski, matematyka, język angielski, geografia.



PROFIL MULTIMEDIA I KREOWANIE WIZERUNKU



Profil multimedia i kreowanie wizerunku przeznaczony jest dla uczniów zainteresowanych pracą z mediami. Dodatkowe zajęcia takie jak: podstawy dziennikarstwa, fotografia, edycja filmu oraz praca nad wizerunkiem pozwalają uczniom w przyszłości na kontynuację zainteresowań na wielu kierunkach studiów wyższych o podobnej tematyce.

Oferujemy uczniom:

- cztery semestry dodatkowych zajęć w ramach siatki godzin z: dziennikarstwo, fotografia, filmu, pracy nad wizerunkiem,
- nauka autoprezentacji, technik kreowania wizerunku, zajęcia z wizażu i modelingu,
- w ciągu całego cyklu nauki warsztaty i spotkania z: prowadzącymi programy telewizyjne i radiowe, zawodowymi fotografami i filmowcami, doświadczonymi modelkami i wizażystkami, specjalistami od kreowania wizerunku,
- możliwość korzystania ze szkolnego studia fotograficznego, pracowni lingwistycznej, szkolnego radiowęzła,
- naukę obsługi mediów społecznościowych, skutecznego promowania treści, określania grup docelowych oraz przygotowania strategii komunikacyjnej,
- warsztaty z fotografii analogowej i poznanie całego procesu wywołania zdjęć podczas zajęć w szkolnej pracowni i ciemni fotograficznej,
- współpracy ze szkołami w Niemczech, Austrii, we Włoszech i na Węgrzech w ramach realizowanych projektów Erasmus+ (wymiany uczniowskie),
- współpracy z Uniwersytetem Rzeszowskim, Karpacką Państwową Uczelnią w Krośnie, PWSZ w Sanoku.

Przedmioty realizowane na poziomie rozszerzonym:

obowiązkowo: **język angielski**.

Dodatkowo: 1 lub 2 przedmioty do wyboru.

Przedmioty uzupełniające dostosowane do profilu klasy:

podstawy dziennikarstwa, fotografia, film, kreowanie wizerunku.

Przedmioty punktowane podczas rekrutacji:

język polski, język angielski, matematyka, wos.